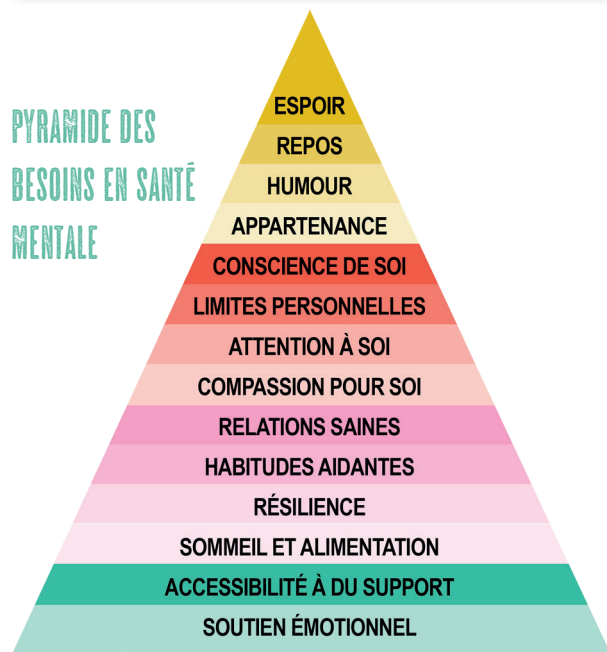


QUELQUES ACTIONS CONCRÈTES

- Promouvoir l'accès de tous à l'emploi, à la culture, aux loisirs et aux sports, c'est-à-dire promouvoir l'inclusion sociale dans la cité.
- Développer les espaces verts, îlots végétalisés, reconnus pour favoriser le bien-être psychique, dans les projets d'aménagement urbain.
- Développer des projets pour favoriser l'inclusion scolaire en milieu ordinaire des enfants et adolescents ayant des besoins particuliers.

PYRAMIDE DES BESOINS EN SANTÉ MENTALE



Source : Crazyheadcomics

QU'EST-CE QU'UN CLSM ?

Un **Conseil Local de Santé Mentale** est un espace de concertation et de coordination entre :

- **Les personnes concernées par les troubles psychiques** ayant eu recours ou non aux services de soins, à des dispositifs d'accompagnement sociaux ou médico-sociaux
- **Les associations** qui les représentent
- **Leurs familles, amis et aidants** de proximité et les associations qui les représentent
- **Les élu(e)s** de la collectivité
- **Les services de psychiatrie** du territoire
- **Tout citoyen intéressé par le thème** de la santé mentale

CONTACT

Coordonnateur du CLSM
Direction Santé Risques Salubrité
Service de Prévention Sanitaire
Hôtel de ville - 14027 Caen cedex
02 31 54 47 32
clsm@caen.fr



UNE QUESTION EN SANTÉ MENTALE ?

Le Conseil Local de Santé Mentale vous accompagne



Conception graphique : Little Big Com - Ville de Caen - 2021





UN CONSEIL LOCAL DE SANTÉ MENTALE POUR QUI ?

JE SUIS...

UNE PERSONNE CONCERNÉE À TITRE PERSONNEL, UN AIDANT, UN PROCHE, UN(E) AMI(E)...
JE PEUX PRENDRE CONTACT AVEC LE CLSM POUR :

- **M'orienter** dans les différents dispositifs existants (exemples : soins, entraide, associations, accès aux droits...)
- **M'aider** à effectuer une démarche (exemple : mesures de protection)
- **Me conseiller** sur des questions liées à ma situation personnelle (exemples : parentalité, famille,...)
- **Me soutenir** dans l'engagement d'un projet collectif (exemple : mise en relation avec des acteurs associatifs)

JE SUIS...

UN ACTEUR DU CHAMP SANITAIRE, SOCIAL OU MÉDICO-SOCIAL

LE CLSM ME PROPOSE...

- **Un espace d'aide** à l'évaluation et à l'orientation pour des situations complexes (exemple : une personne cumulant des difficultés médicales, sociales, psychologiques et de précarité).
- **Un espace d'échange et de concertation** entre les différents acteurs impliqués dans l'accompagnement d'un patient.
- **La possibilité de valoriser mes initiatives et actions** afin d'inspirer d'autres partenaires.

LE CLSM PEUT ÊTRE UN ESPACE POUR ...

- **M'aider à partager des informations** entre intervenants du soin et du social, dans le respect du droit des personnes et des règles déontologiques de chacun, afin de mieux répondre à la demande.
- **Faire émerger une culture professionnelle d'interconnaissance** visant à mieux coordonner le parcours d'accompagnement social et sanitaire des intéressés.



JE SUIS...

UNE PARTIE PRENANTE, JE PORTE UN INTÉRÊT À LA QUESTION DE LA SANTÉ MENTALE DANS LA CITÉ

LE CLSM PEUT M'ACCOMPAGNER...

Dans la recherche :

- **De partenariats,**
- **De financements,**
- **D'aides techniques ou méthodologiques,** pour la réalisation de mon projet, en lien avec une question de santé mentale ou de bien-être psychique.



DE QUOI PARLE-T-ON ?

« La santé est un état de complet bien-être physique, mental et social et ne consiste pas seulement en une absence de maladie ou d'infirmité »

(Constitution de l'Organisation Mondiale de la Santé, 1946)